

絶縁診断の標準ツール

メガオームメータ

50V-1kV

C.A 6541
C.A 6543

Megohmmeters

- バックライトつき大型LCD表示器
デジタル+バーグラフ
- $2k\Omega \sim 4T\Omega$ レンジ
- 成極指数 (PI) ・ 誘電体吸収 (DAR)
の自動計算
- グラフ曲線 R (t)
- メモリ/RS232/充電式 (CA6543型)



CE



**CHAUVIN
ARNOUX**

現場測定器として ご使用ください！

絶縁測定器 CA6541/CA6543はコンパクトでありながら、最高の技術水準を備えております。マイコン制御によって、絶縁が最高 4TΩまで測定でき、AC/DC 電圧、200mA 導通、抵抗、コンデンサなどの測定も可能です。特に CA6543 はバッテリー充電式であり、メモリや RS232 を装備してパソコンとのやり取りもできるようになっています。専用ソフトにより、メモリからデータを転送して、さらに試験結果の処理が簡単に行なえるようになっているので、プロフェッショナルな使用に十分対応します。

アクセサリ・
バッグ

バックライト付き大形液晶表示器で
最適な読取が可能

電源ソケット

高絶縁レベルの +/- 測定端子
とガード端子

RS232 インタフェース

機能ボタン

機能切替スイッチ

ハードケースで劣悪な現場
環境に耐えます。防水 IP54

測定ボタン
Start/Stop

リモート・コントロール・プローブ

オプションのリモート・コントロール・プローブで、現場試験が素早く簡単になります。プローブの黄色のボタンを押せば、測定のスタート/ストップができ、装備されている光源（500ルクス）によって、暗い場所でも測定点の確認が容易となります。測定器本体の表示もバックライト付きなので、いつでもどこでも快適な試験ができます。



50V—1kV の絶縁特性試験のエキスパート

成極指数(PI)と誘電吸収率(DAR)



回転機の絶縁抵抗試験では過渡電流のため、正確な測定が困難となります。この影響を除去するにはある一定の測定時間が必要となります。CA6541 と CA6543 は測定の最後の絶対値を読み取って、成極指数 (PI) と誘電吸収率 (DAR) を自動計算し、絶縁状態の劣化判定をします。

$PI = R_{10min} / R_{1min}$	$DAR = R_{1min} / R_{30s}$	絶縁状態の良否判定
< 1 or < 2	< 1.25	絶縁不良、危険域
2 - 4	1.25 - 1.6	絶縁良好
> 4	> 1.6	絶縁状態が最高

時間設定制御による試験



絶縁抵抗試験では過渡電流のため測定値が安定するまで長時間を要する場合があります。試験電圧の印加時間を設定する機能によって最適な測定時間で正確な絶縁状態の判定が可能となります。

グラフ・プロット R(t)



時間設定によって試験を開始する場合、CA6541/CA6543 は試験者の任意のサンプリング速度で自動的に測定値をメモリすることができます。メモリ値を手動で PC 画面にグラフ R(t)として描き、CA6543 であれば専用ソフトで自動的に描くことができます。

絶縁試験電圧の制限



安全のため、50V,100V,250V,500V,1000V の試験電圧のいづれかの使用を制限することができます。これにより未熟練者の測定上のミス未然に防ぐことができます。

スムーズ機能



測定が不安定な場合、測定値の表示を安定にし、読み取りを容易に迅速にする機能。

プログラマブル・アラーム



閾値の最大/最小の設定が可能です。値が閾値を超えると表示器に表示すると共に、ブザーで知らせます。

メモリ機能(CA6543)

CA6543 は数千の測定値を保存するための内部メモリを有しています。測定値は測定物や試験の分類によって系統的にメモリ保存されます。このことによって特定の機器や設備の様々な試験の記録を可能にします。

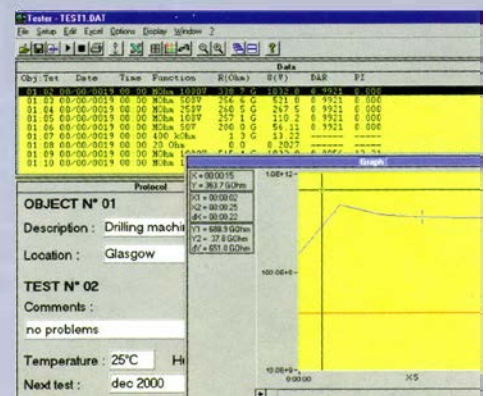
ソフトウェア(CA6543)

オプションの解析ソフトを使用して「電圧の印加時間に対する絶縁抵抗」の特性をプロットしてグラフ化したり、ユーザ仕様によるプロトコルでプリントアウトしたりできます。

エクセルなどの表計算ソフトに組み込み可能で、また RS232 を介して装置を完全に制御できます。

プリンタ(CA6543)

コンパクトなシリアルプリンタがアクセサリとして用意されております。CA6543 に接続可能で、現場やどこでもプリントアウトができます。また、シリアル-パラレル変換アダプタによりオフィス・パラレルプリンタが用いられます。



測定項目	C.A 6541 - C.A 6543				
■ 絶縁 ⁽¹⁾⁽²⁾					
試験電圧	50V	100V	250V	500V	1000V
レンジ	2kΩ-200GΩ	4kΩ-400GΩ	10kΩ-1TΩ	20kΩ-2TΩ	40kΩ-4TΩ
分解能	1kΩ...1GΩ (レンジに依存)				
精度	2kΩ-40GΩ:±(5%R+3digit) / 40GΩ-:±(15%R+10digit)				
■ 抵抗 ⁽¹⁾					
レンジ	0.01Ω.....400kΩ				
分解能/精度	0.01Ω-100Ω/±(3%R+3digit)				
■ 導通 ⁽¹⁾	リード補償あり				
ビープ音	あり				
レンジ	0.01Ω.....40Ω				
分解能	0.01Ω				
精度	±(3%R+4digit)				
測定電流	>200mA(0.01...19.99Ω)				

自動電圧試験	
レンジ	1...1000V AC(16...420Hz) or DC
分解能/精度	1V/±(1%R+3digit)

自動キャパシタンス試験	
レンジ	0.005...4.999μF
分解能/精度	1nF/±(10%R+1digit)

- (1) 測定の前に自動的な電圧試験を行ない、もし試料が荷電状態であれば測定を中止します。
(2) 絶縁試験は電圧試験に引き続き自動的に行なわれ、試験回路の放電をモニタしてから静電容量を測定します。

一般仕様	C.A 6541	C.A 6543
■ バーグラフ (対数)	-	あり
■ バックライト	-	あり
■ プログラマブル・アラーム	-	あり
■ スムース機能	-	あり
■ 発生する試験電圧の正確な表示	-	あり
■ 試験時間の設定	-	あり
■ 自動計算	PI および DAR	
■ 自動メモリ機能 電圧印加時間の関数としての絶縁値の変化 R(t)	最大 20 サンプル	128kb 内部メモリ
■ 測定のメモリ保存	-	128kb メモリ
■ RS232	-	双方向
■ 結果のプリント	-	パラレル/シリアルで可
■ PC ソフトウェア	-	オプション
■ 現場用シリアルプリンタ	-	オプション
■ 電源	8xLR14 バッテリ (単2アルカリ電池 8 本)	主電源 85V-256V 50/60Hz または充電バッテリー (内部充電器付き)
■ 動作	21000 x 5s 絶縁テスト 16000 x 5s 導通テスト	5000 x 5s 絶縁テスト 4000 x 5s 導通テスト
■ リモートコントロールプローブ、測定点を照らすランプ付き	オプション	
■ 電氣的安全	CEI61010-1+A2-CatIII-600V および CEI61557	
■ プロテクト	IP53	
■ 環境条件	使用: -10~+55°C 20~80%RH 保存: -40~+70°C 10~90%RH	
■ 寸法	240 x 185 x 110 mm	
■ 重量	3.4 kg (バッテリーを含む)	



付属品用バッグを本体ケースに脱着可能

注文	
C.A 6541	P01.1389.01
C.A 6543	P01.1389.02
標準アクセサリ	
■ 2x1.5m 安全リード (赤/青)	
■ 1x1.5m ガード安全リード (黒)	
■ 3x わにロクリップ (赤/青/黒)	
■ 1x テストプローブ (黒)	
■ 1x2 サイド 簡易マニュアル	
■ 取扱説明書	
■ 8xLR14 バッテリ (CA6541 用) または 1x2m メインリード (CA6543 用)	
オプション アクセサリ	
リモートコントロールプローブ	P01.1019.35
CA6543 用 PC ソフトウェア	P01.1019.38
CA6543 用シリアルプリンタ	P01.1029.03
CA6543 用シリアル-パラレル変換アダプタ	P01.1019.41
2 テストプローブ (赤/黒)	P01.1018.55
3x3m 安全リードセット (赤/青/ガード黒)	P01.2951.70

TEST & MEASUREMENT DIVISION



ISO9001:2015 認証取得
 本社・工場
 ISO9001 認証取得

SOKEN 総研電気株式会社

〒182-0036 東京都調布市飛田給 1-34-22
 TEL 042-490-6926 (営業部直通) FAX 042-490-6806
 TEL 042-490-6925 (代表)
 ■大阪営業所: 〒532-0011 大阪市淀川区西中島 5-6-3
 TEL06-6304-0538 FAX06-6309-4188

